

Bürgermeister Tobias Pokrop

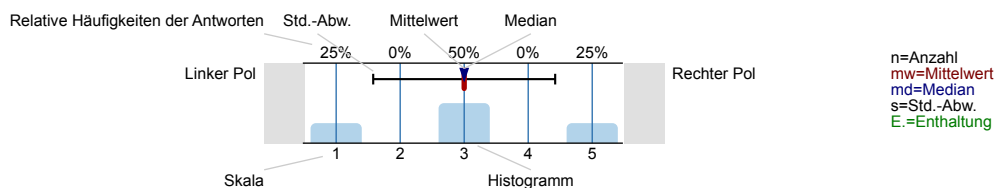
Zusammenstellung 1 aus Thema: Lehrschwimmbad Riederich - Sanierung und Erweiterung zum Hallenbad -
Bezirk III
Erfasste Fragebögen = 1109



Auswertungsteil der geschlossenen Fragen

Legende

Frage**text**



1. Sanierung und Erweiterung des Lehrschwimmbads zum Hallenbad

1.1) Die Sanierung und Erweiterung des Lehrschwimmbads zum Hallenbad im dargestellten Umfang finde ich gut!

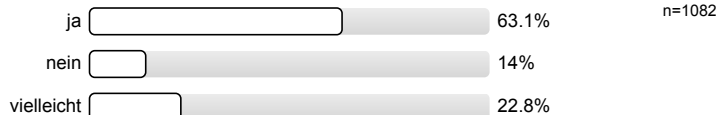


2. Zusätzliche Informationen zum Nutzerverhalten

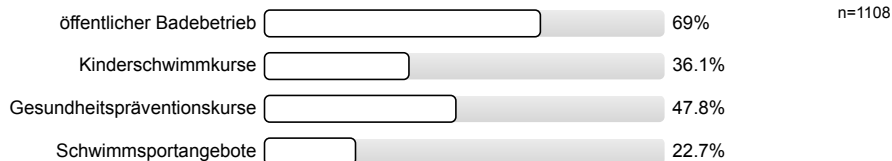
2.1) Ich bin bereits heute Nutzer des Lehrschwimmbads!



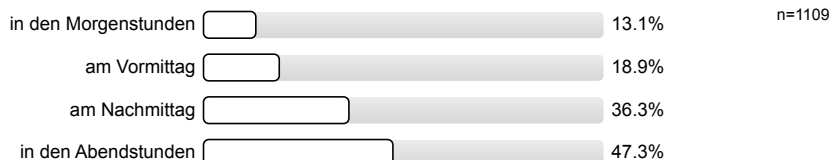
2.2) Im Falle der Sanierung zum Hallenbad kann ich mir gut vorstellen diese öffentliche Einrichtung (weiter) zu nutzen!



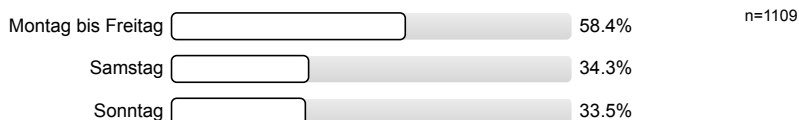
2.3) Für mich sind besonders nachfolgende Angebote interessant:



2.4) **Nur auszufüllen, wenn Sie in Frage 2.3 die Option "öffentlicher Badebetrieb" angekreuzt haben.**
Ein "öffentlicher Badebetrieb" ist für mich besonders interessant:



2.5) **Nur auszufüllen, wenn Sie in Frage 2.3 die Option "öffentlicher Badebetrieb" angekreuzt haben.**
Ein "öffentlicher Badebetrieb" ist für mich besonders interessant:



3. Unterstützung

3.1) Ich kann mir vorstellen das Hallenbad durch die Übernahme einer laufenden Patenschaft zu unterstützen!

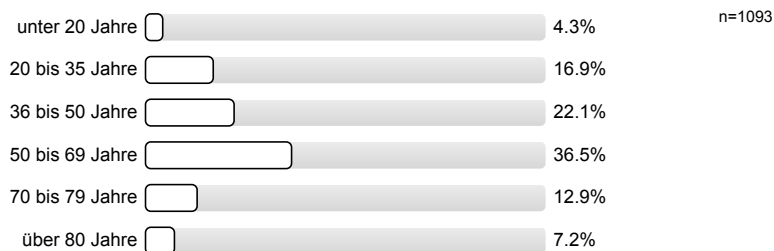


4. Persönliche Angaben

4.1) Ich bin ...

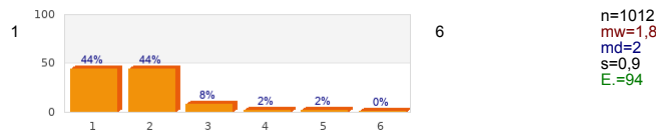


4.2) Ich bin ...



5. Bewertung

5.1) Dieser Form der Bürgerbeteiligung gebe ich folgende Schulnote:



Profillinie

Zusammenstellung: Zusammenstellung 1 aus Thema: Lehrschwimmbad Riederich - Sanierung und Erweiterung zum

Verwendete Werte in der Profillinie: Mittelwert

5. Bewertung

5.1) Dieser Form der Bürgerbeteiligung gebe ich folgende Schulnote:



n=1012 mw=1,8 md=2,0 s=0,9